

Himeji Futaba

COMMUNICATION

FREE

NEWS
LETTER

姫路ふたば通信

VOL.16

姫路ふたば保険コンサルタント 株式会社

〒672-8091 姫路市飾磨区英賀保駅前町71

TEL:079-236-4532 FAX:079-236-4582 Mail: agaho@himejifutaba.com

H F
HIMEJI
FUTABA
INSURANCE CONSULTANT



GREETING

保険という知恵が人生を支える力となるようお客様と地域社会に寄り添い続ける

大阪・関西万博で沸いた2025年もういよいよ終わろうとしています。私たち社員一同も皆様のおかげで無事健康で素敵な1年を終えることができました。この場を借りて厚く御礼申し上げます。来年も私たち姫路ふたば保険は、お客様に寄り添い、無くてはならない存在として皆様のリスクを極小化できるよう精進して参ります。

2025年 12月吉日 代表取締役 鈴江高年 Taketaki Suguo

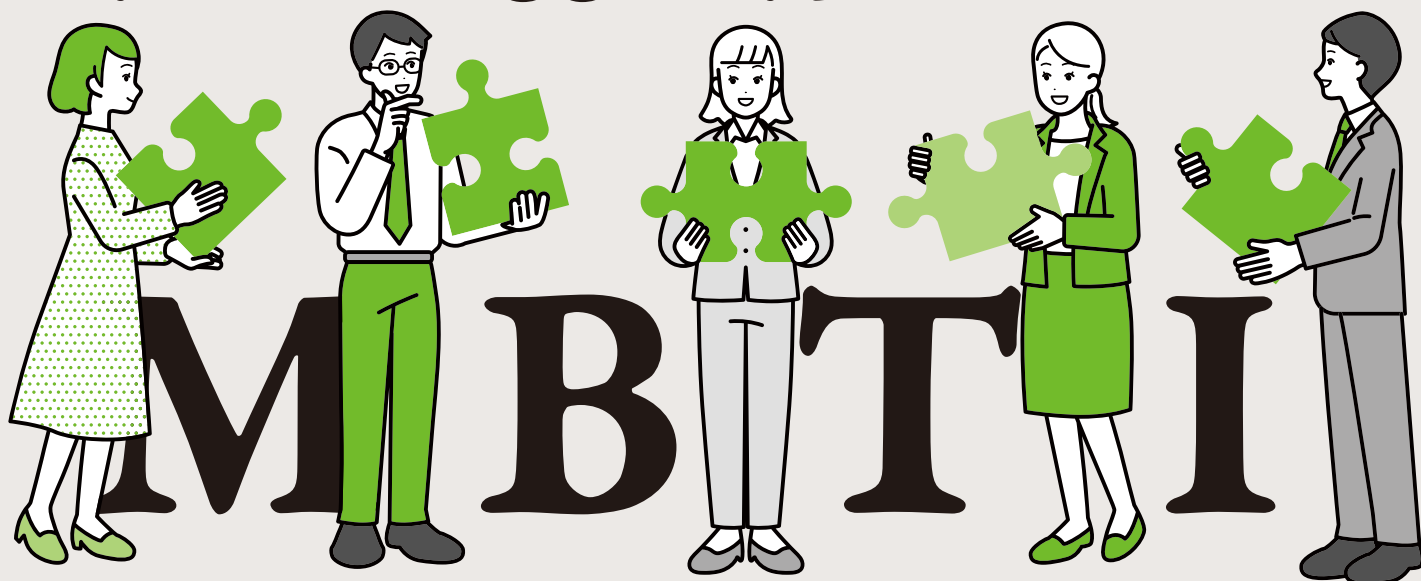
www.himejifutaba.com

姫路ふたばの
ホームページ
です!



QRからアクセス▲

Myers-Briggs Type Indicator



質問に答えると16タイプの中から **自分の性格診断** ができるとされるタイプ診断。
最近SNSなどでも人気がありますが、**実はそれは本来のMBTIではありません。**

MBTIとは？

Myers-Briggs Type Indicator
“マイヤーズ=ブリッグス・タイプ指標”

スイスの精神分析医・心理学者であるユング氏の
タイプ論をもとにした、世界45カ国以上で活用されて
いる国際規格に基づいた性格検査。

MBTI 認定ユーザー[※]

※訓練を受けた専門家

姫路ふたばメンバーはもちろん、
これまで多数の個人・企業様向けに
支援を行ってまいりました。

POINT!

MBTIは個人をタイプに分類したり、性格を診断することを
目的にはしていません。私たち一人ひとりが自然と行っている
ものの見方、判断の仕方、興味関心の方向といった『心の認知
パターン』について、質問への回答をもとに、MBTIの有資格者が
支援します。MBTIは「行動パターン」ではなく「認知
パターン」を分析し、理解を深めるメソッド
(手法)です。

日本MBTI協会認定ユーザー
鈴江 高年 Suzue Takatoshi



例えば・・・

**「普通はこう考えるよね・・・」と
他人も自分とおなじパターンで心が動いていると思い込んでいませんか？**

自分の認知パターンについて理解できると、
他者とのコミュニケーションでも誤解が生じにくくなる効果も期待できます。
ご興味がある方、企業での研修などに取り入れたい方はご相談くださいませ。

MBTIのご相談は
こちらから



agaho@himejifutaba.com



Preparedness Professional

備えのプロが、会社を守ります

“想定外”を、想定内に
会社の未来を支えるリスク・マネージャー



特定非営利活動法人
日本リスクマネージャー&コンサルタント協会認定
BCPアドバイザー 嶋津 陽一郎

多くの中小企業では、経営者が営業・人事・財務といった複数の役割を兼務されています。専任のリスク管理担当者が不在のため、万一の事故や災害発生時に「誰が対応するのか」が不明確なままとなっています。姫路ふたばは保険を通じ、貴社の安定と成長をサポートいたします。

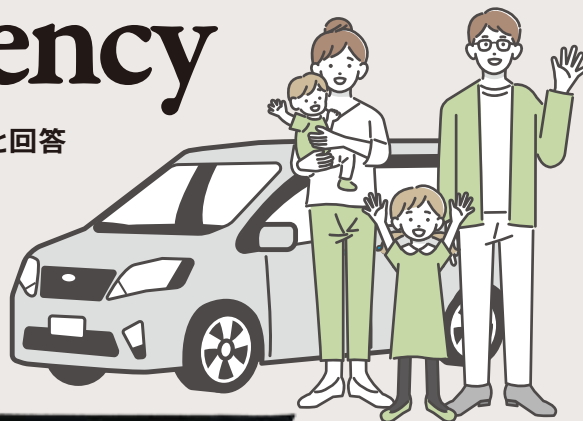


in case of emergency

事故経験者の約90%が対応方法を「あらかじめ知っておきたかった」と回答

まさかの時に
慌てない!

自動車事故 発生時の対応方法



動画で
解説

もしも…の時に慌てないように

自動車事故を経験した方の約90%が「あらかじめ知っておきたかった」と回答されたのが『事故が発生した時の対応方法』もちろん、有事の際にサポートするのが私たち保険代理店の役割です。

ただ、事前に流れを知っておかれると、突然のことでご不安に思うことが軽減されるという点においては知っていて損はないはず。

ご契約者様だけでなく、運転する機会があるお子さんなどにもぜひご視聴をおススメください!



FUTABA Well-being

ふたばウェルビーイング

ウェルビーイング(Well-being)とは、「心と身体、社会的な面のすべてが持続的に満たされている状態」のことをいいます。弊社では、「働きがいがあり、持続的に働きやすい環境」を目指し、日々の仕事で充実感を得られるような業務の振分けや、フレキシブルな就業時間や有給取得奨励の表彰など、常に環境をアップデートしてまいりました。今回は、日ごろ仕事・育児・家事など様々な役割を担い、めまぐるしい日々過ごす事務メンバーに「自分時間」を楽しめる機会を設けました。

おいしいランチと芸術鑑賞
in KOBE

平日のお昼にゆっくりとした時間を過ごせて
心身のリフレッシュができました!



Point Hacking NEW!



自賠責保険でポイ活

できるようになりました♪

従来、新車の購入時や車検を受けるときに加入している自賠責保険(強制保険)の保険料は現金払いのみに限られていましたが、
この度クレジットカード払いができるようになりました。

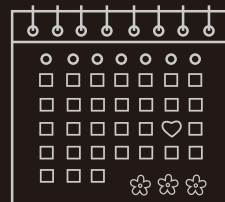
ご希望の方はご連絡を! まとまった金額の決済なので、ポイントが貯まるのはうれしいですね!

✉ agaho@himejifutaba.com

※クレジットカード決済には、お客様のメールアドレスが必要です



TOPIC



2025年4月の制度改正で満了日の2か月前から車検が受けられるようになりました! 早く受けても以前のように残りの有効期間は失われません。予約がいっぱいで車検切れ...ということのないよう、早めの車検予約を!

New Member



新たに仲間が増えました!!

【石田 ルミ子 Rumiko Ishida】

仕事も趣味も全力で。
ここで輝きたい私です。

11月1日より姫路ふたば保険のメンバーになりました。保険の仕事に就く前は、百貨店でバリバリ働いていました。趣味は登山・ヨガです。仕事と趣味の両立をしながら、この会社で輝きたいと思っています! 皆様どうぞよろしくお願いいたします。



SDGs



今年も姫路市大津区にある福祉施設・真砂園さんの秋祭りに参加しました。担当した飲料コーナーは大盛況。「利用者の方や施設・地域との交流ができる大切な機会」というコンセプト通り、ボランティア参加企業や家族連れのお客様など多くの方が集い、笑顔あふれる楽しい時間を過ごすことができました!



姫路ふたば保険コンサルタント 株式会社

〒672-8091 姫路市飾磨区英賀保駅前町71 JR英賀保駅前 徒歩1分

お問い合わせ窓口

☎ 079 (236) 4532 FAX 079-236-4582

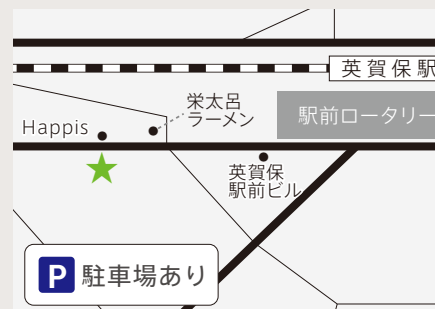
mail: agaho@himejifutaba.com

受付時間 月～金 9:00～17:00

定休日 土・日・祝日および年末年始・夏季休業

年末年始のお知らせ

休業: 12/27(土)～1/4(日)
年始は1/5(月)より営業開始



www.himejifutaba.com

姫路ふたば保険

検索

f = 姫路ふたば保険コンサルタント

Instagram = himejifutaba